

利用者様とご家族様に、充実した時間を過ごしていただくために、私達はこれからも努力してまいります。

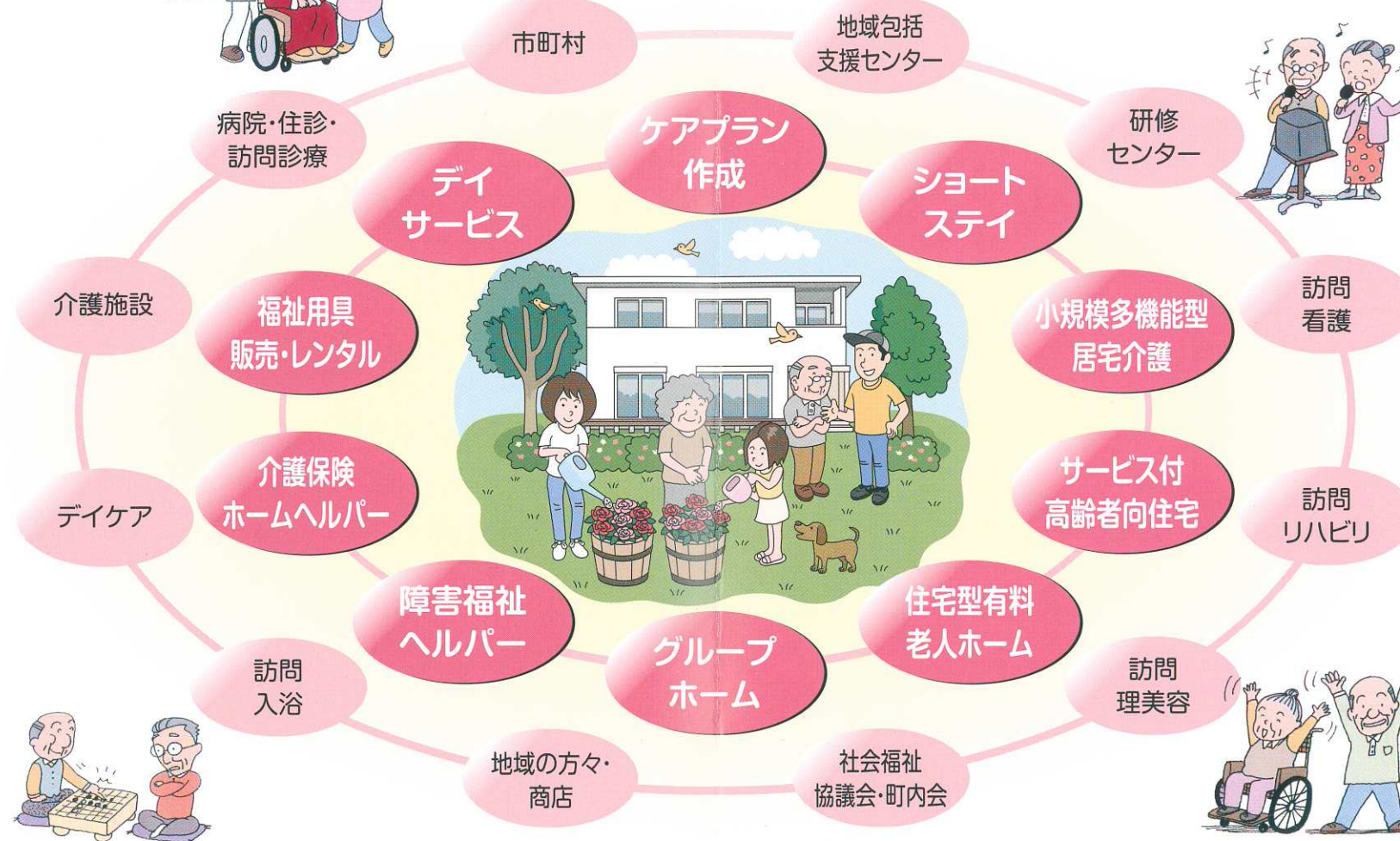
みそらの花を星と言ひ
地上の星を花と言ふ
（室生犀星）

事業内容

- ◎通所介護（デイサービス）
 - ◎訪問介護（ホームヘルパー派遣）
 - 介護保険 ●障害福祉
 - 仙台市事業（ひとり暮らし等）
 - 自費サービス（公的以外）
 - ◎居宅介護支援（ケアプラン作成）
 - ◎地域密着型認知症対応型共同生活介護（グループホーム）
 - ◎福祉用具販売・レンタル
 - ◎短期入所生活介護（ショートステイ）
 - ◎宿泊サービス・入所サービス（住宅型有料老人ホーム）
 - ◎サービス付高齢者向け住宅
 - ◎小規模多機能型居宅介護
- コスモスケア(株)は人材を人財に育てるため研修を充実させております。
- ◎キャリアパス導入
 - ◎資格取得研修費支援



私たちは自立生活の支援を行います。
多くの方々と連携して
地域で利用者様を支えます。



コスモスケア株式会社 運営理念

私達は、永年にわたり社会の発展に尽力され、豊富な知識と経験を有する利用者様を敬愛し、「生きがい」を持てる健全で「安らかな生活」が出来るよう「真心」をこめて支援いたします。

- 1 「利用者様主体のケア」をチームワーク良く行います。
- 2 「地域福祉の向上」をめざすと共に住民としても進んで参加します。
- 3 技術を磨き「介護サービスの質の向上」を目指します。



コスモスケア株式会社
設立10周年感謝の集い

資格取得者

★ 認知症介護指導者養成研修修了者	2名
★ 認知症介護実践研修修了者	28名
★ ケアマネジャー	36名
★ 社会福祉士	8名
★ 介護福祉士	122名
★ 1・2級ホームヘルパー・介護職員初任者研修修了者	154名
★ 社会福祉主事	14名
★ 看護師・准看護師	12名
★ 管理栄養士	2名
★ 理学療法士	1名
★ 福祉用具専門相談員	4名
★ 福祉住環境コーディネーター	7名

（人数が増減あります）



社長
佐藤 賢三

ごあいさつ

創業平成12年秋、今日までに多くの方々の御支援を頂きまして伸長してまいりました。

「老後の幸せ」は家族と共に住みなれた家で、暮らすことと考え、「訪問介護」「通所介護」等を中心に開業いたしました。時の移り変わりと共に「グループホーム」

「ショートステイ」「サービス付高齢者向け住宅」等幅を広げ、現在9業種の介護関連事業を行っております。

採用した「人材」を「人財」に育てるため、研修会等への参加を促し、研修費の支援を行い、さらに永く勤務してそのノウハウが伝承されるよう、5年沖縄、10年ハワイ旅行のプレゼントもしております。

コスモスケア株式会社を選んで良かったとご利用者様や社員に喜んで頂けるよう、役職員「一致協力」して「質の高い介護事業」をめざしてまいります。

会社概要

会社名	コスモスケア株式会社
本社事務所	仙台市宮城野区鶴ヶ谷東4丁目7-5
TEL	022-388-3950
FAX	022-388-3983
E-mail	info@cosmoscare.jp
URL	http://www.cosmoscare.jp/
代表者	代表取締役 佐藤 賢三
創業	平成12年11月1日
会社設立	平成13年9月3日
資本金	2,300万円
事業所数	仙台市内他23事業所
従業員	303名 (H27.5.31現在)

会社沿革

平成12年11月	◎ ケアプラン業務開始	平成23年 6月	◎ 本社事務所移転
平成13年 6月	◎ 泉ケアプランセンター設立	平成23年 7月	◎ グループホームコスモ松島開設 16事業所 社員220名
平成13年 9月	◎ コスモスケア(有)設立 資本金300万円	平成23年10月	◎ グループホームコスモ鶴ヶ谷増設
平成14年 4月	◎ 木ノ下デイサービスセンターコスモ開設	平成25年 1月	◎ コスモ向陽台ケアプランセンターヘルパーステーション移転
平成15年 4月	◎ コスモ向陽台開設	平成25年 2月	◎ 向陽台デイサービスセンター開設 向陽台5丁目16番16号
平成16年 1月	◎ (有)はまなす仙台市泉区南光台に「南光台デイサービスセンター」開設	平成25年 5月	◎ コスモ南光台新築移転 ◎ ショートステイ コスモの家開設 ◎ 南光台デイサービスセンター移転 ◎ 泉ケアプランセンター移転
平成16年 8月	◎ コスモスケア(株)に変更 資本金1,000万円	平成25年11月	◎ コスモ中野米開設
平成16年 9月	◎ 泉ケアプランセンターを吸収統合	平成25年12月	◎ 中野米デイサービス、 サービス付高齢者住宅12戸開設
平成16年12月	◎ 泉ケアプランセンターヘルパーステーションを南光台南より鶴ヶ谷東へ移転	平成26年 4月	◎ 南光台東小規模多機能型住宅、 サービス付高齢者住宅19戸開設 ◎ 中野米ショートステイ20床開設
平成17年 1月	◎ グループホームコスモ鶴ヶ谷開設	平成27年 4月	◎ グループホームコスモ向陽台開設
平成18年 3月	◎ コスモ松陵開設		
平成18年 6月	◎ 資本金2,000万円に増資		
平成20年 1月	◎ 本社所在地を若林区木ノ下から宮城野区鶴ヶ谷東へ移転		
平成21年 7月	◎ [(株)はまなす]と合併 資本金2,300万円 15事業所 社員180名		
平成22年11月	◎ 10周年記念「感謝の集い」		